

Paradis.com

Découvrez le ciel comme vous ne l'avez jamais vu !

Une série fantastique 12x5'
d'Alexandra Robin et Delphine Herrmann



Sommaire

- Concept..... p.3
- Note d'intention..... p.4
- Les personnages..... p.5

Concept

**Découvrez le ciel comme vous ne l'avez jamais vu !
Un service client avec des anges farfelus et des miracles hilarants.**

Dans un coin méconnu du ciel, loin des nuages immaculés et des harpes mélodieuses, réside un service céleste tout à fait particulier : l'équipe de Paradis.com. Ces archanges, loin d'être les archétypes conventionnels de la perfection angélique, sont un groupe éclectique et farfelu qui s'occupent de maintenir l'ordre dans l'univers et de répondre aux demandes humaines avec beaucoup de maladresse et d'humour.

Chaque épisode de ce format court (environ 5 minutes par épisode) suit les péripéties hilarantes de ces archanges dans leur mission quotidienne de répondre aux prières, de gérer les miracles et d'aider les humains, tout en jonglant avec leurs propres maladrotes et problèmes célestes.

Entre les quiproquos célestes, les inventions ratées et les erreurs divines, "Paradis.Com" explore avec légèreté et humour les défis de la vie angélique moderne tout en apportant une touche de fantaisie et de dérision à l'univers religieux traditionnel.

Personnages principaux

Raphaëlle

L'ange curieuse, à l'esprit analytique et un peu distraite, est toujours en quête de spiritualité.

Gabrielle

L'ange techno-geek. Elle adore expérimenter avec les nouvelles technologies célestes, souvent avec des résultats inattendus. Elle affiche un look moderne et jeune pour rester "dans le coup" comme elle le dit tout le temps.

Azraël

L'ange de la mort, à la fois poète et dépressif, qui voit le monde à travers des nuances artistiques et cherche toujours à apporter une touche créative à ses délicates missions.

Michel

Chef de l'équipe, un ange sérieux mais souvent dépassé par les situations chaotiques que ses subordonnés provoquent.

Ariel

L'ange sportive et compétitive qui prend tout comme un défi à relever, même si elle ne comprend pas toujours les conséquences.

Les boss

Madame et Monsieur Dieu

Lucie (alias Anaëlle)

Une humaine qui arrive dans le bureau des prières et qui suite à un quiproquo est confondue avec la nouvelle stagiaire Anaëlle et va devoir les aider à résoudre un problème céleste.

Note d'intention et de réalisation

Paradis.com vise à divertir un large public en explorant les défis et les absurdités de la vie angélique moderne, tout en offrant une réflexion légère sur la nature humaine et divine. La série souhaite captiver les spectateurs par son humour décalé et ses personnages attachants, tout en offrant une perspective unique sur le paradis et ses habitants peu conventionnels.

La série adopte un ton léger et comique, où les situations célestes sont abordées avec un mélange d'espièglerie, de fantaisie et de dérision. Chaque épisode, d'une durée de 5 minutes, présente une nouvelle "demande spéciale" des humains qui se transforme souvent en un chaos comique inattendu. Les archanges, loin d'être les figures parfaites habituellement associées au paradis, sont dépeints avec des traits humains, des défauts et des personnalités distinctes qui alimentent les péripéties hilarantes.

Pour renforcer cette ambiance unique, la réalisation se distingue par son choix esthétique minimaliste. Les décors sont épurés, presque abstraits, pour laisser toute la place à l'imagination du spectateur. La shortcom utilise principalement des plans fixes, créant ainsi une atmosphère théâtrale où chaque mouvement, chaque geste prend une importance particulière. On se focalise ainsi sur les dialogues et les expressions des personnages, rendant chaque échange plus percutant. Cela permet aussi d'accentuer le contraste entre l'immensité supposée du paradis et la trivialité des situations vécues par les archanges.

Ce choix stylistique évoque aussi une certaine intemporalité, un espace hors du temps où les enjeux quotidiens des humains et des archanges se mélangent de manière inattendue. Les personnages, bien que célestes, sont ancrés dans une réalité proche de la nôtre. Ils expriment des préoccupations, des envies et des frustrations qui résonnent avec celles du public. Ce miroir déformant de notre propre condition humaine, situé ici dans un cadre divin, permet ainsi de traiter de thèmes universels avec légèreté et humour comme l'amour, l'amitié, le travail.

En somme, Paradis.com est une shortcom qui allie humour, réflexion et désinvolture. Elle se veut une invitation à regarder la vie sous un angle nouveau, mais toujours avec beaucoup de fantaisie et de positivité.

Les personnages



RAPHAËLLE

Situation et âge : 40 ans

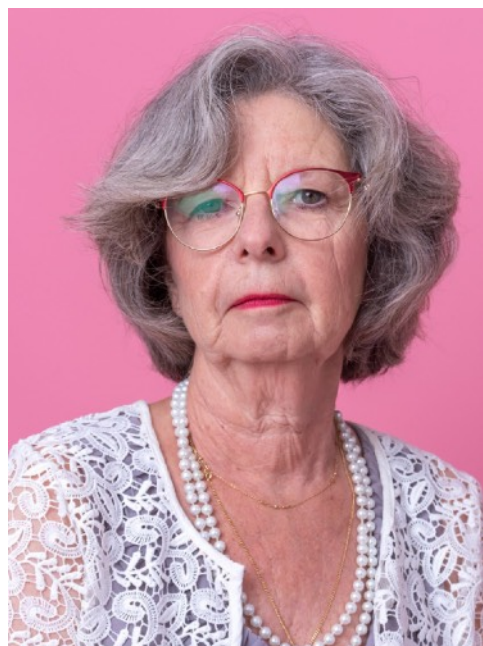
L'ange curieuse, à l'esprit analytique et un peu distraite, est toujours en quête de spiritualité.



CAMAËL

Situation et âge : 30 ans

L'ange solaire, dynamique, ambitieux et un poil égoïste quand il s'agit de combler ses attentes.



GABRIELLE

Situation et âge : 60 ans

Elle adore expérimenter avec les nouvelles technologies célestes, souvent avec des résultats inattendus. Elle affiche un look moderne et jeune pour rester "dans le coup" comme elle le dit tout le temps.



ANAËLLE

Situation et âge : 25-30 ans

Humaine qui arrive au bureau des prières et qui, suite à un quiproquo est confondue avec la stagiaire.



AZRAËL

Situation et âge : 25-30 ans

L'ange de la mort, à la fois poète et dépressif qui voit le monde à travers des nuances artistiques et cherche toujours à apporter une touche créative à ses délicates missions.



VOIX DE DIEU dit l'innommable (Benoît Allemane)

Dieu apparaît dans le pilote de par sa voix via le téléphone. Il est souvent blasé par les maladresses et les gaffes de son équipe qu'il doit souvent rattraper. Mais il changera de voix vu que c'est innommable (il n'a pas de sexe).



Intéressé ?

Delphine Herrmann

06 88 49 48 70

enfantbleue@gmail.com

www.delphineherrmann.fr